

Anfahrt



Aus Richtung Emden / Leer / Groningen

Auf die A28 Richtung Oldenburg,
Abfahrt Nr. 7 Bad Zwischenahn West
Auf die K123 Langebrügger Str. und K 123
Willbroksmoor bis zum Ende. Links auf die
L 815 Richtung Bad Zwischenahn, an der
Ampelkreuzung in der Ortschaft Rostrup rechts
auf die K 336 Ochohler Str. ca. 500 Meter nach
dem Bahnübergang links in den Mastenweg,
noch weitere 500 Meter auf der rechten Seite
Ferienwohnung Magrit.



Aus Richtung Bremen

Von Bremen auf die A28 Richtung Oldenburg.
Ab Oldenburg auf der A 28 bleiben, Richtung
Emden / Leer / Groningen. Abfahrt Nr. 8 Bad
Zwischenahn / Neuenkrüge, auf die L 815
Richtung Bad Zwischenahn. Den Ort passieren bis
zur Eisenbahnüberführung, links Richtung
Dänikhorst / Querenstede K128.
Dann ca. 1 km rechts in den Mastenweg, nach
dem Kreisverkehr ca. 200 Meter auf der
linken Seite, Ferienwohnung Magrit.

Preise



Preise pro Tag:

1-2 Personen	ein Schlafzimmer	68,00 €
1-2 Personen	zwei Schlafzimmer	70,00 €
jede weitere Pers.	zusätzlich	14,00 €
Aufpreis weniger	als 4 Übernachtungen	10,00 €
ab 18 Übernachtungen	ein Schlafzimmer	63,00 €
ab 18 Übernachtungen	zwei Schlafzimmer	65,00 €

(maximal 4 Personen)

Kinderbett, Hochstuhl, Bettwäsche, Dusch- und
Handtücher, Tischwäsche sowie Geschirrtücher werden
kostenlos gestellt. Gas-, Strom- und Wassergebühren
sowie Endreinigung sind im Preis enthalten.
Fahrräder auf Anfrage.

Das Mitbringen von Hunden ist gestattet, pro
Übernachtung 3,00 €

*Preise zuzüglich Kurtaxe in Höhe von 2,30 € pro Person
und Tag. Ab dem 01.01.2025 3,00 €*

Kurkarten können Sie direkt bei uns erwerben.

Stand: September 2024

Kontakt



Magrit Grützner
Mastenweg 56 a
26160 Bad Zwischenahn

Tel: 0 44 03 - 7 16 82
Mail.: mail@fewo-magrit.de
www.fewo-magrit.de

Ferienwohnung Magrit ★★★★★



Sie erwartet eine einladende, voll ausgestattete,
komfortabel eingerichtete 80 qm ebenerdige
4 Sterne Ferienwohnung mit separatem Eingang,
Garten und PKW Stellplatz. WLAN



Die Ferienwohnung ist in Bad Zwischenahn,
im Ortsteil Ohrwege.
Zum Ortskern und Bahnhof sind es nur 2,9 km
und zum REHA-ZENTRUM am Meer 4,8 km.

Einrichtung

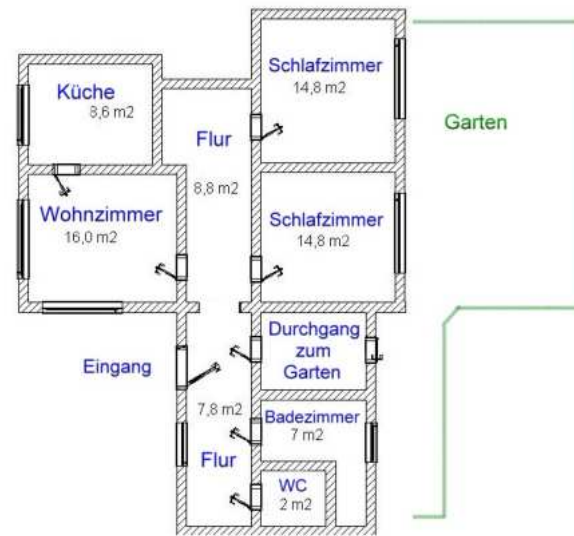


Die Küche ist komplett mit kleinem Esstisch, Geschirr, Töpfen, Kühlschrank, Ceranfeld, Backofen, Geschirrspüler, Waschmaschine, Kaffeemaschine und Mikrowelle ausgestattet.



Im geräumigen Wohnzimmer befinden sich eine Essecke, eine sehr gemütliche Sitzecke sowie SAT-TV; DVD-Abspieler und CD/Radio-Anlage. Der Fußboden der Wohnung ist mit Laminat und Fliesen ausgelegt.

Grundriss

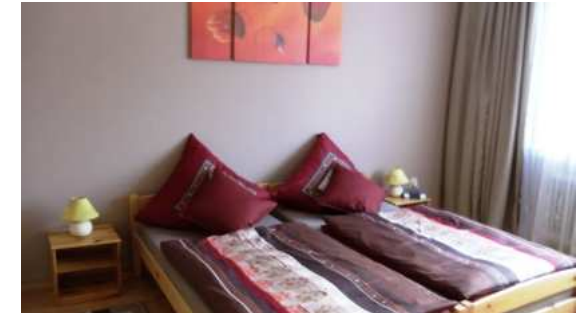


Garten



Der Garten ist an der Südseite des Hauses. Ihnen stehen Gartenmöbel, Sonnenschirm und ein Grill zur Verfügung.

Einrichtung



Ein Schlafzimmer ist mit einem Doppelbett und das zweite Schlafzimmer mit zwei Einzelbetten sowie Nachttischen, Uhrenradio, Kleiderschrank mit Spiegel, einem Sessel und Stuhl eingerichtet.



Im Badezimmer befinden sich eine begehbare Dusche, zwei Waschbecken, Föhn und Schminkspiegel. Die Toilette ist separat untergebracht.